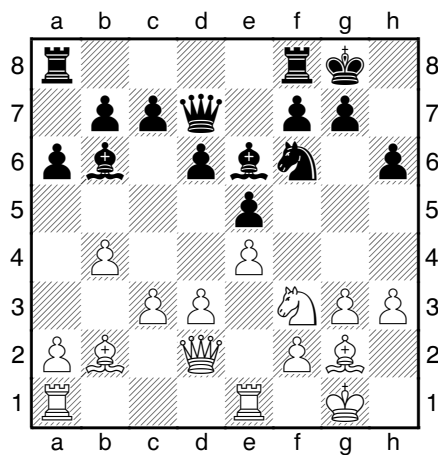


Taktik Test 1

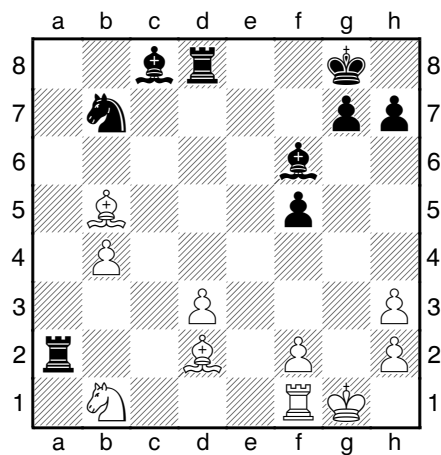
Dies sind Stellungen aus Tünnieren von Mädchen u8. Mit einem Zug kannst du in Vorteil kommen oder gewinnen. Die Aufgaben sind zwar aus Turnieren wie der Deutschen Meisterschaft u8w (DEM), der EU-Rapid Meisterschaft Thessaloniki und sogar der Weltmeisterschaft Girls u8 (WM), aber keine Bange, du kannst sie dennoch lösen!

Schreibe deine Lösung in die Spalte unter dem Diagramm. Wenn du eine Lösung nicht gleich findest, grübele nicht lange, geh zur nächsten Aufgabe und schau später noch einmal drauf!

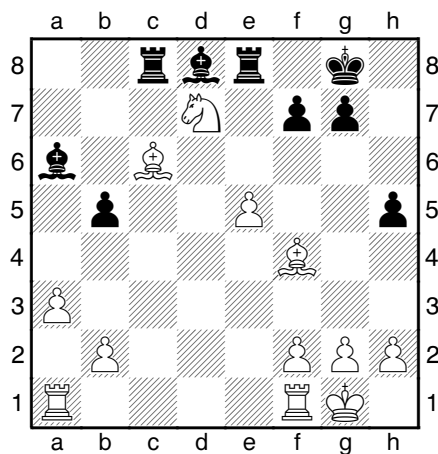
Und los geht's!



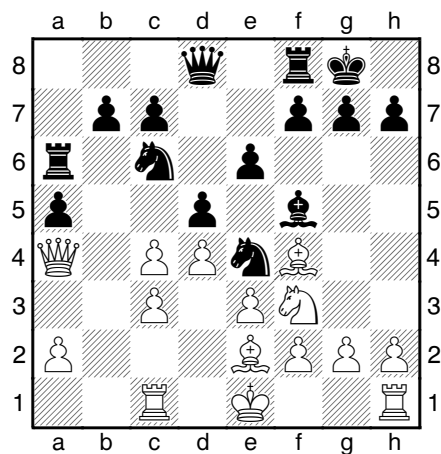
1. ●



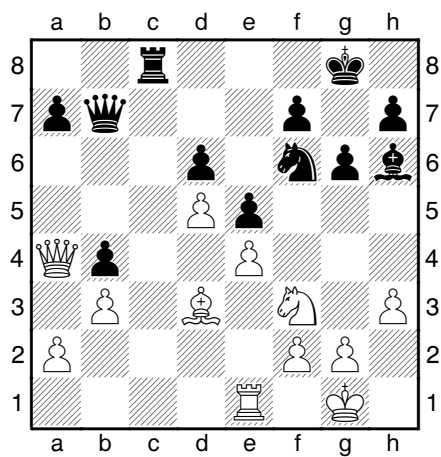
2. ○



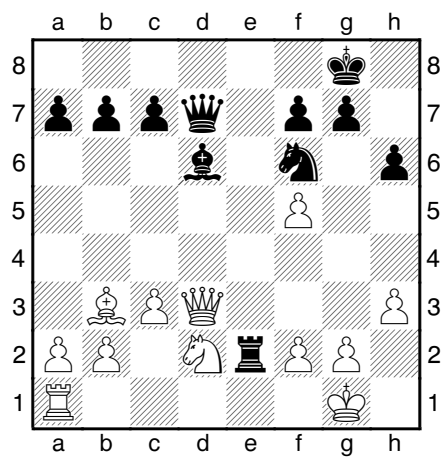
3. ○



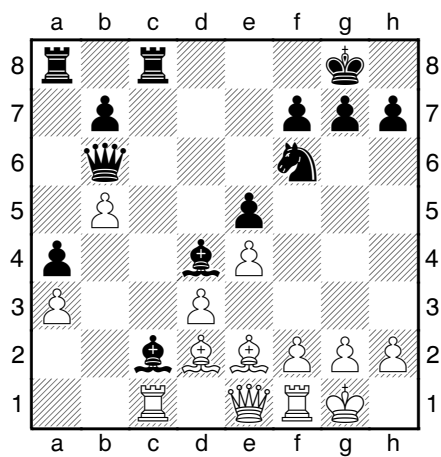
4. ○



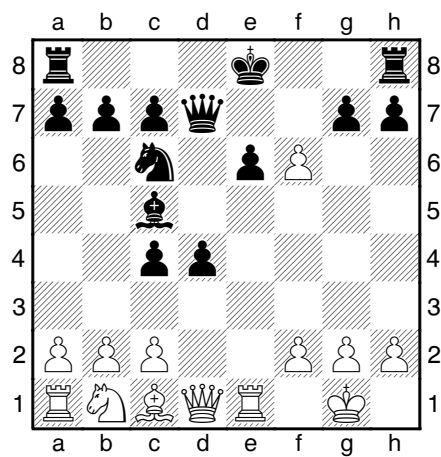
5. ○



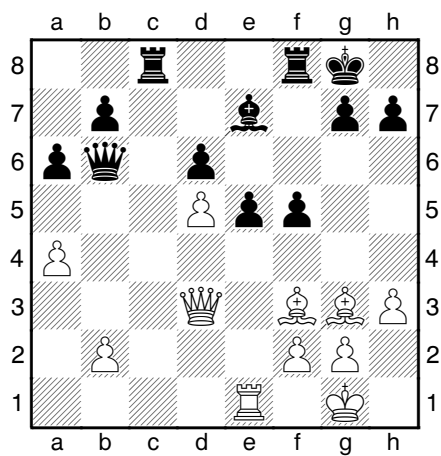
6. ●



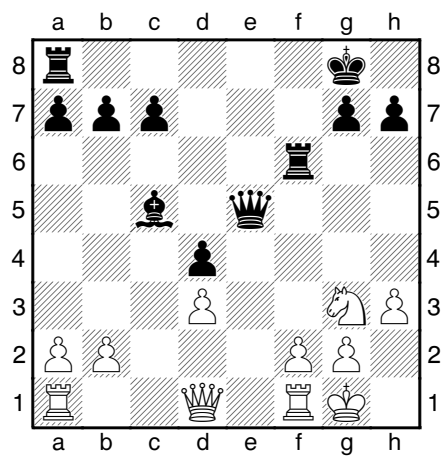
7. ●



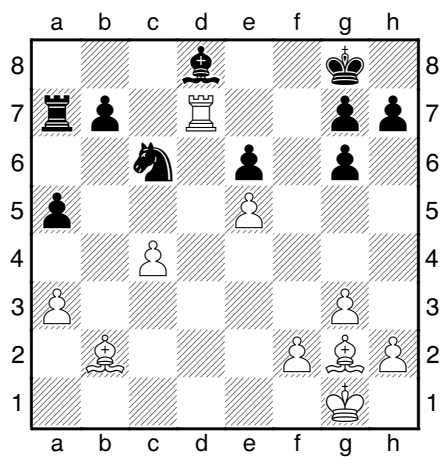
8. ○



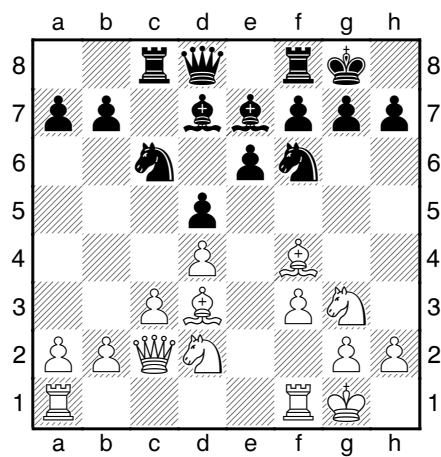
9. ●



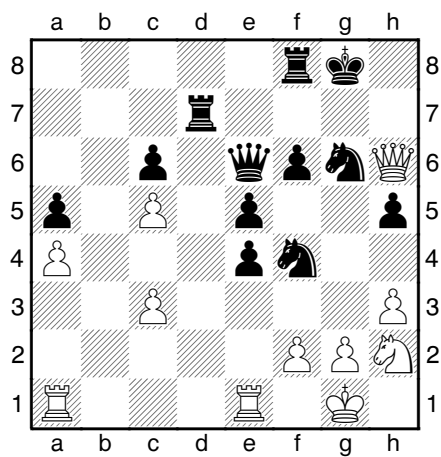
10. ○



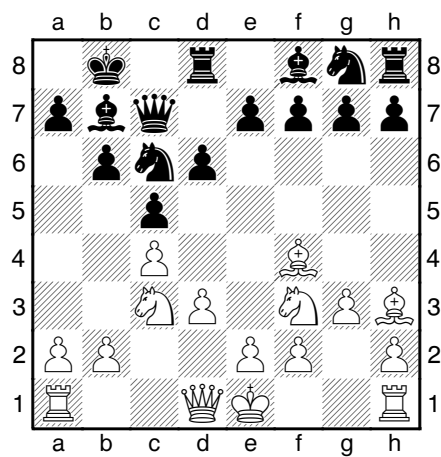
11. ○



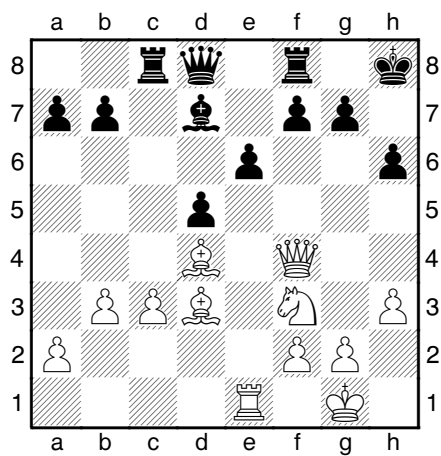
12. ●



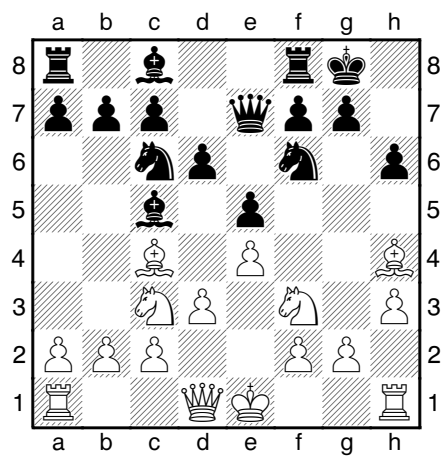
13. ●



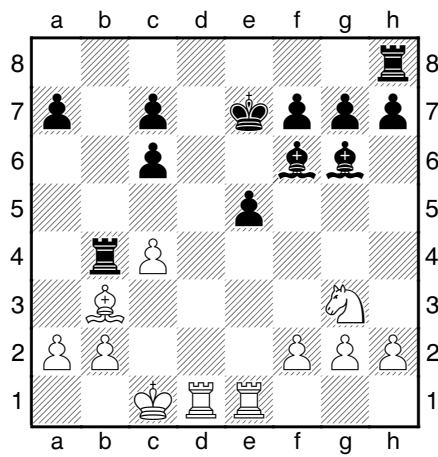
14. ○



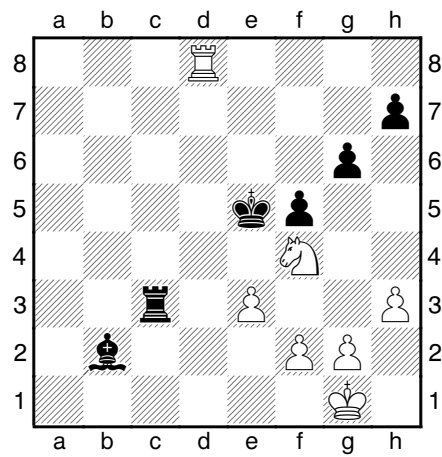
15. ○



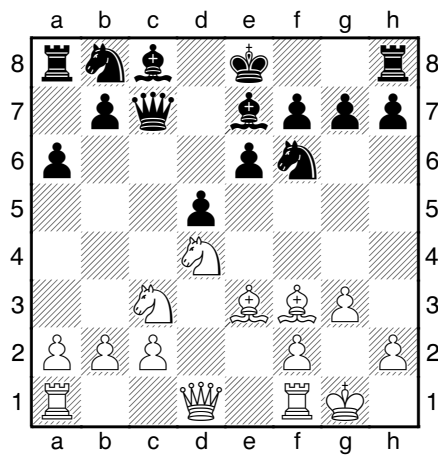
16. ○



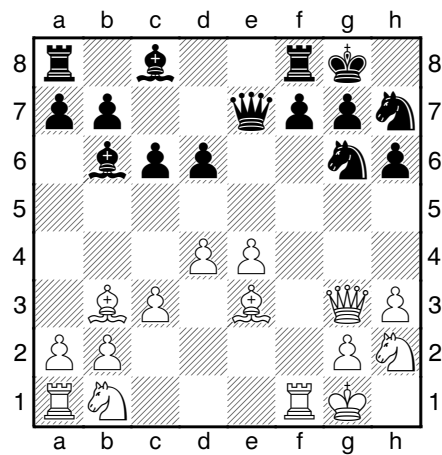
17. ●



18. ○



19. ●

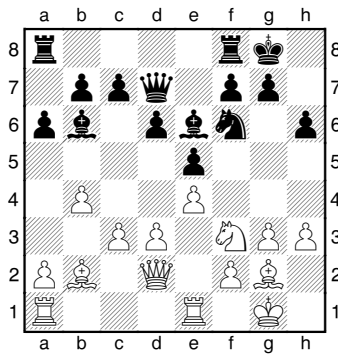


20. ○

Geschafft, 😊!

Konntest du alle Aufgaben lösen? Wenn nicht, sei nicht enttäuscht oder-
traurig. Das Ziel ist ja, zu lernen und das wirst du gleich aus den Lösungen.
Die enthalten auch zusätzliche Hinweise, die dir helfen, besser zu spielen.
Schau dir die Lösungen genau an, nicht nur den Lösungszug, sondern auch
den Kommentar.

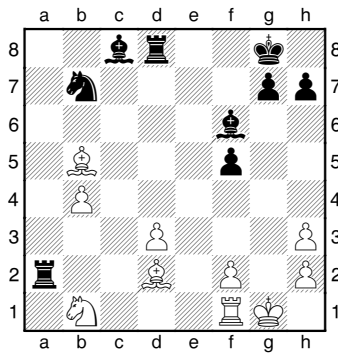
Lösungen zum Taktik Test 1



1. Valeriia – Ana Zara, Girls U08 Thessaloniki 2025

In der Partie übersah Valeriia, dass der Bauer h3 hängt, was auch die Königsstellung geschwächt hätte, und hatte Glück, dass Ana Zara das auch nicht sah:

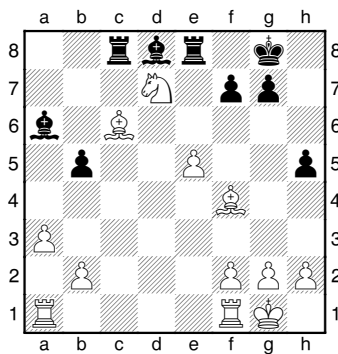
15...♙e6xh3



2. Rayana – Fotima (1418) WM gu8 2025

Gerade hat Fotima den Bauer auf a2 geschlagen und übersehen, dass nun der Läufer gabeln kann:

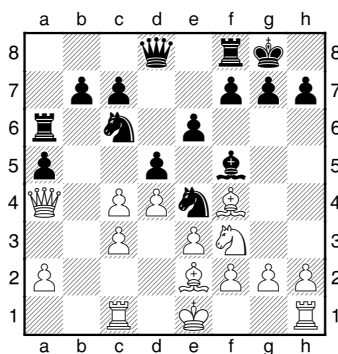
27.♙b5-c4+ ♔g8-h8 28.♙c4xa2



3. Ke Chien (1564) – Amelia (1516) WM gu8 2025

Zwar ist der Lc6 angegriffen, aber mit Hilfe des Springers gewinnt er sogar einen der Türme:

26.♘d7-f6+ ♗g7xf6 27.♙c6xe8

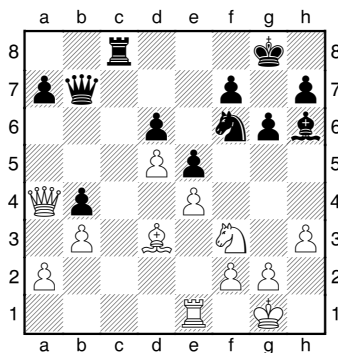


4. Alisha (1704) – Elizaveta (1475) WM gu8 2025

Mehr als nur Abtausch ist **12.c4xd5**, denn nun sind gleichzeitig zwei Figuren angegriffen. Entweder

12...♖a6-b6 13.d5xc6 ♜b6xc6 14.c3-c4

oder **12...♚d8xd5 13.♙e2xa6**

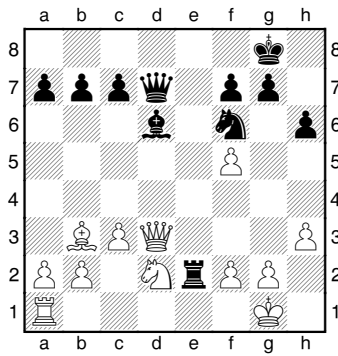


5. Zere (1619) – Amina (1465) WM gu8 2025

Amina zog zuletzt **23...♖b8-c8** Grundsätzlich ist es richtig, die offene Linie zu besetzen, aber sie übersah den Läuferstoß

24.♙d3-a6 ♜b7-c7 25.♙a6xc8 ♜c7xc8

mit Qualitätsgewinn für Zere.

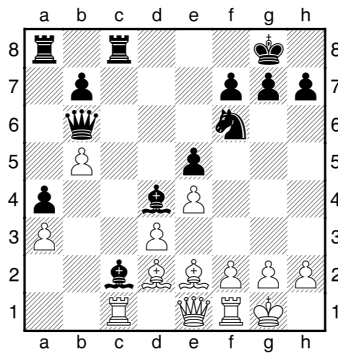


6. Sophia – Mia (1444) Girls U08 Thessaloniki 2025

Mit zuletzt 19. ♔c2–d3?? wollte Sophia den Turm vertreiben. Sie hätte besser 19. ♔g1–f1 gezogen, denn nun gewinnt der Abzug

19... ♕d6–h2+ 20. ♔g1xh2 ♕d7xd3

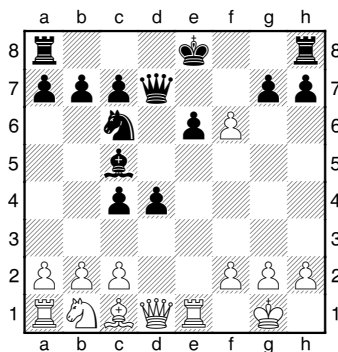
Es folgte aber bloß 19... ♖e2–e5 und Ausgleich.



7. Almira – Linyu (1568) WM gu8 2025

Wenn der Turm keinen Raum hat, kann er zur Beute für einen Läufer werden und genau das passiert hier:

21... ♕d4–b2 gewinnt nicht nur den a–Bauer, sondern zwingt auch den Turm zu **22. ♖c1xc2 ♖c8xc2** mit Qualitätsgewinn und auch einer Verschlechterung der weißen Stellung.

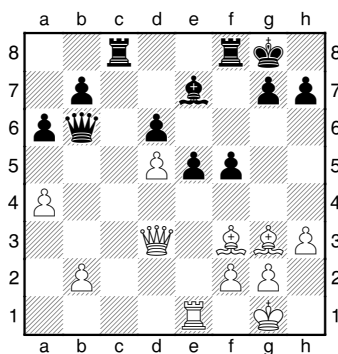


8. Teya (1442) – Fotima (1418) WM gu8 2025

Fotima hat versäumt zu rochieren. Das bestraft Teya nun mit dem Doppelangriff

11. ♕d1–h5+ g7–g6 12. ♕h5xc5

Oder auch erst **11. f6xg7 ♖h8–g8 12. ♕d1–h5+**

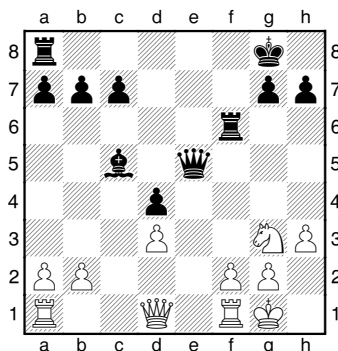


9. Kumushoy (1465) – Linyu (1568) WM gu8 2025

Hast du den Bauerngewinn 21... ♕b6xb2 gewählt?

Das war richtig, aber Linyu fand noch einen stärkeren Zug, nämlich die Bauerngabel

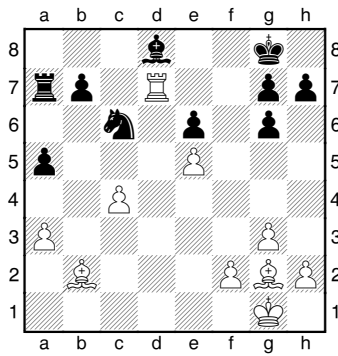
21... e5–e4 22. ♕f3xe4 f5xe4 23. ♕d3xe4



10. Sofia – Natalina, Girls U08 Thessaloniki 2025

In der Partie geschah 18. ♕d1–e1 ♕e5xe1 19. ♖f1xe1 und die Stellung war ausgeglichen. Mit einem Doppelangriff hätte Sofia einen Bauern gewinnen können:

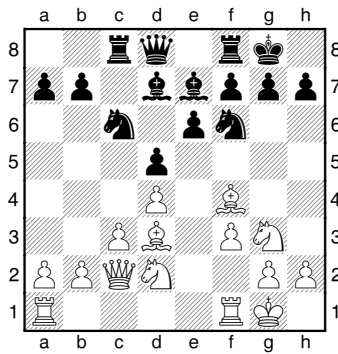
18. ♕d1–b3+ ♖f6–f7 19. ♕b3xb7



11. Valeriia – Sofia, Girls U08 Thessaloniki 2025

Der gegen seinen Turm gefesselte Bb7 kann nach **26. ♗g2xc6** nicht zurückschlagen.

Schlimmer aber noch ist, dass nun auch noch der Läufer und der b-Bauer angegriffen sind. Es folgte **26... ♕d8-b6 27. ♖d7xb7** und Weiß gewinnt leicht.

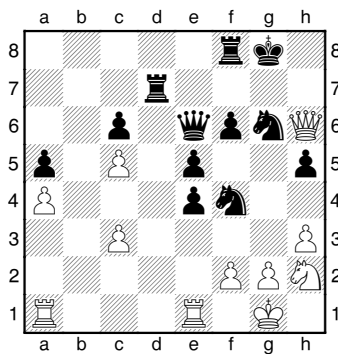


12. Carmina – Sofi (1411) DEM U8w 2025

Sofi zog hier **12... h7-h6**, was nicht nötig war. Stattdessen konnte sie die Fesselung des Bc3 nutzen :

12... ♘c6xd4 13. ♕c2-b1 ♘d4-c6;

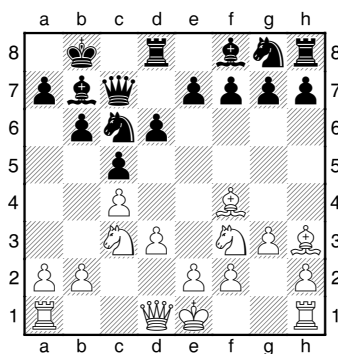
Oder hätte zumindest mit **12... ♘c6-b4 13. ♕c2-b1 ♘b4xd3 14. ♕b1xd3** den Angriff abwehren können.



13. Munisa (1492) – Zere (1619) WM gu8 2025

Gegen eine feste Stellung wie diese kann die Dame im Alleingang nichts ausrichten, bringt sich aber selbst in Gefahr:

27... ♖d7-h7 28. ♕h6xh7+ ♔g8xh7

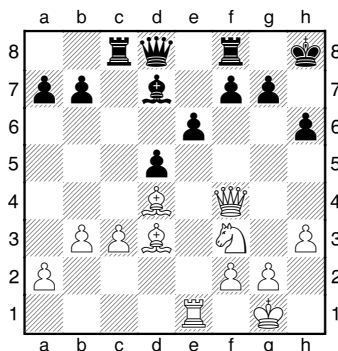


14. Aryana Lisara (1553) - Aiya WM gu8 2025

Aiya hat nicht gut entwickelt und ihre Stellung ist viel zu eng. Das kann der Springer gleich doppelt nutzen:

9. ♘c3-b5 oder ebenso **9. ♘c3-d5**

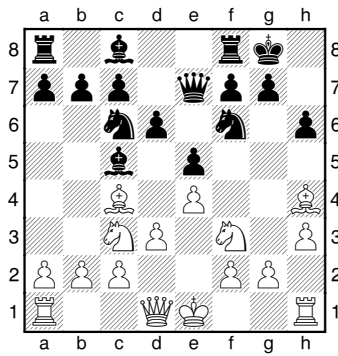
9... ♕c7-c8 10. ♗h3xc8 und die Dame ist verloren, bevor die Partie richtig angefangen hat.



15. Karolina – Sofi (1495) gu8 Thessaloniki 2025

Auch Sofi hat eine passive Stellung und Karolina hat ihre Figuren zum Angriff aufgestellt. Der unnötige letzte Zug **21... ♔g8-h8??** [Richtig **21... f7-f6**] machte es ihr einfach, denn nun ist der Bg7 gefesselt:

22. ♕f4xh6+ ♔h8-g8 23. ♕h6-h7#

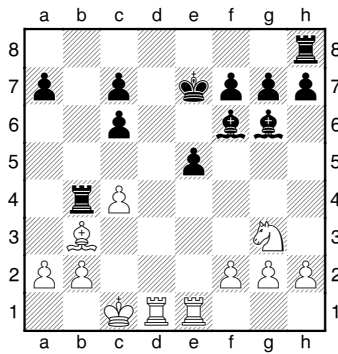


16. Marta – Mia (1444) Girls U08 Thessaloniki 2025

Hier gewinnst du zwar kein Material, schwächst aber die gegnerische Königsstellung mit

9. ♘c3-d5 ♔e7-d8 10. ♘d5xf6+ g7xf6

Solche Situationen kommen oft vor und du solltest sie sofort erkennen und nutzen, was Marta in der Partie auch tat.

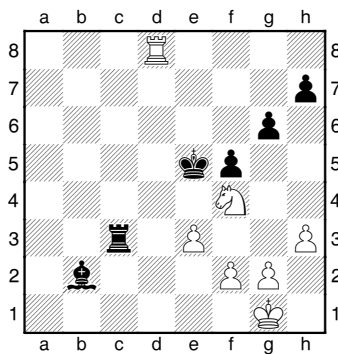


17. Yeram (1455) – Navika (1401) WM gu8 2025

Yerams König steht sehr offen und wäre sogar Matt, wenn sie nicht nach

17... ♘f6-g5+ noch den Turm zwischenziehen könnte, der so verloren geht:

18. ♖d1-d2 ♘g5xd2+ 19. ♔c1xd2

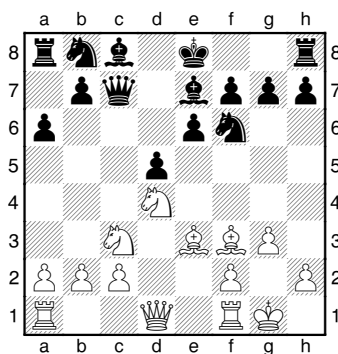


18. Sofi (1495) - Maiia, Girls U08 Thessaloniki 2025

Mit ihrem letzten Zug 51... ♔f6-e5?? hätte Maia die Stellung, die sonst fast ausgeglichen ist, verlieren können, aber Sofi zog nur 52. ♖d8-d7 Richtig war

52. ♘f4-d3+ und es bleibt nur die Wahl zwischen Läufer- oder Qualitätsverlust,

52... ♔e5-e6 53. ♘d3xb2 und Weiß gewinnt.

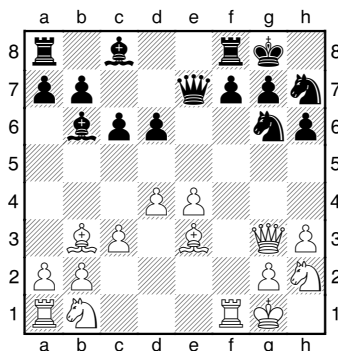


19. Janna – Varvara (1561) WM gu8 2025

Varvaras vorrückende Bauern griffen Janas Leichtfiguren erfolgreich an:

11... e6-e5 12. ♘d4-e2 d5-d4 13. ♘e2xd4 e5xd4 14. ♘e3xd4

Es ist immer wichtig, vorauszudenken und zu überlegen, was Gegner/in tun könnte.



20. Sara - Alima, WM gu8 2025

Die Wirkung eines weit entfernt stehen Läufers wird leicht übersehen. Dieser fesselt hier den Bf7, daher

16. ♔g3xg6 ♔g8-h8 17. ♔g6-g3

Stärker war 17. ♖f1xf7 oder 17. ♘b3xf7